

# ISS-8P-VA

<https://www.gigahertz-optik.com/de-de/produkt/iss-8p-va/>

**Produkt-Tags:**



# Überblick

Die homogene Lichtquelle ISS-8P-VAHP basiert auf einer ODM98 Beschichtung und weist eine Austrittsöffnung von 19 mm auf. Zudem besteht das System aus einer LS-OK30 Lichtquelle sowie einer manuellen Aperturblende (LS-OK30-VA) zur lückenlosen Einstellung der Intensität (Leuchtdichte/Strahldichte).

## Intensitätsregelung

Mit Hilfe der manuellen Aperturblende kann die Leuchtdichte/Strahldichte der Lichtquelle gemäß der Anforderung lückenlos eingestellt werden.

Das Qualitätskriterium bei der Regelung ist Folgendes:

Es darf die Farbtemperatur und auch die Homogenität der Leuchtfläche nicht beeinflusst werden. Beides kann die ISS-8P erfüllen.

Die Lichtquelle kann hierbei mit LH-F oder LH-F-UV Quartzhalogenlampen von 5 W bis 100 W bestückt werden. Die Leistung wird gemäß der Leuchtdichte/Strahldichte Anforderungen selektiert.

## Kalibrierung

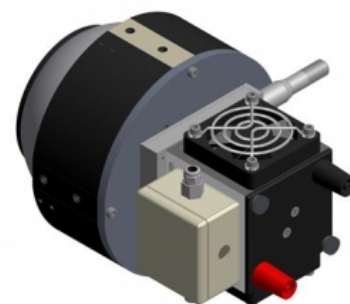
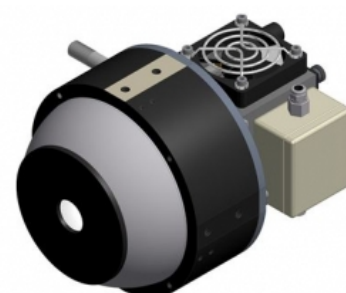
Eine Kalibrierung inklusive Kalibrierzertifikat der Leuchtdichte ( $\text{cd/m}^2$ ) und/oder der spektralen Strahldichte ( $\text{W}/(\text{m}^2\text{sr})$ ) welche rückführbar auf nationale Standards ist, kann optional bezogen werden. Diese wird durch das hausinterne Kalibrierlabor der Gigahertz-Optik GmbH durchgeführt.

## Option

Für den Betrieb kann ein hochwertiges stromgeregeltes Netzteil der Serie LPS (e.g. [LPS-100](#)) verwendet werden.



*Ulbrichtkugel Lichtquelle*



*ISS-8P-VA*

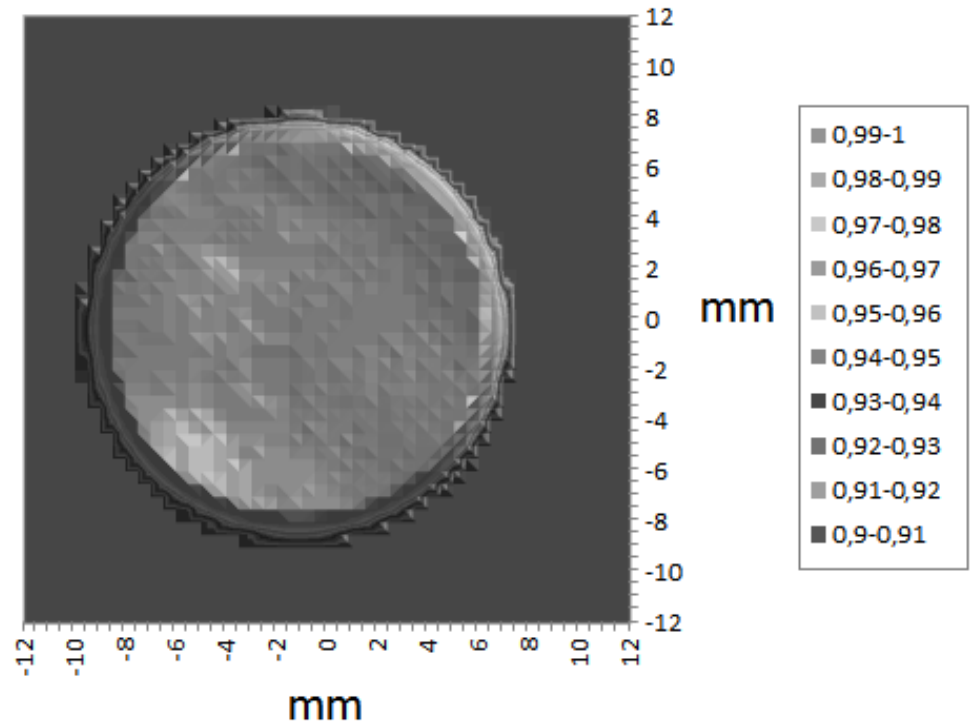
# Technische Daten

## Allgemein

Kurzbeschreibung	Ulbrichtkugelstrahler mit 19 mm Durchmesser Leuchtfeld. Halogenlampe mit bis zu 100 W Leistung . Variable Intensitätseinstellung.
Hauptmerkmale	Kompakte Bauform. 19 mm Durchmesser Leuchtfeld. Synthetische ODM98 Kugel- und Baffle Beschichtung. Externes Lampengehäuse mit Lüftern. Halogenlampe bis zu 100 W. Manuell einstellbare, stufenlose Blende.
Messbereich	(0 - 95000) $\text{cd/m}^2$ (bei CCT 2960K mit LH-100F-UV) (0 - 63000) $\text{cd/m}^2$ (bei CCT 2856K mit LH-100F-UV) $\Delta\text{CCT} = +20 \text{ K}$ (1 - 100 % Intensität)

mögliche Anwendungen	Homogene Lichtquelle zum Weißabgleich von digitalen Sensoren und Kameras. Stufenlose Intensitätskontrolle.
Kalibrierung	Luminanz bei 100% Intensität. Optionale Kalibrierung der spektralen Strahlung (380 nm bis 1100 nm). Kalibrierschein mit Beschreibung des Kalibrierverfahrens, der verwendeten Referenzstandards, Rückverfolgbarkeit und Kalibrierunsicherheit.
<b>Kalibrierung</b>	
Kalibrierunsicherheit	Leuchtdichte (cd/m <sup>2</sup> ): ±3,5% u(k=2) Farbtemperatur [K]: ±2% u(k=2)
<b>Spezifikationen</b>	
Lichtaustrittsöffnung	19 mm
Leuchtdichte	<b>Bereich: Kontinuierlich einstellbar</b>  (0 - 95000) cd/m <sup>2</sup> (bei CCT 2960K mit LH-100F-UV) (0 - 63000) cd/m <sup>2</sup> (bei CCT 2856K mit LH-100F-UV)  VA 100 % offen: 95000 cd/m <sup>2</sup> (bei CCT 2960K mit LH-100F-UV) 63000 cd/m <sup>2</sup> (bei CCT 2856K mit LH-100F-UV)  VA 10 % offen: 9500 cd/m <sup>2</sup> (bei CCT 2960K mit LH-100F-UV) 6300 cd/m <sup>2</sup> (bei CCT 2856K mit LH-100F-UV) $\Delta$ CCT = +10 K  VA 1 % offen: 950 cd/m <sup>2</sup> (bei CCT 2960K mit LH-100F-UV) 630 cd/m <sup>2</sup> (bei CCT 2856K mit LH-100F-UV) $\Delta$ CCT = +20 K  VA <1 % offen: $\Delta$ CCT = ändert sich weiter
Lampenanschluss	zwei Bananenstecker
Spezifikationen	80 mm ODM Kugel mit 19 mm Lichtaustrittsöffnung

## Graphen



## Konfigurierbar mit

Produktname	Produktbild	Beschreibung	Zum Produkt
KLW-S3		Kalibrierung der spektralen Strahldichte. Features: Werkskalibrierung	<a href="https://www.gigahertz-optik.com/de-de/produkt/klw-s3/">https://www.gigahertz-optik.com/de-de/produkt/klw-s3/</a>
KLW-R3		Kalibrierung der Strahldichte. Features: Werkskalibrierung	<a href="https://www.gigahertz-optik.com/de-de/produkt/klw-r3/">https://www.gigahertz-optik.com/de-de/produkt/klw-r3/</a>
ED-ISS-100-MD		Steuerelektronik für Ulbrichtkugel Lichtquellen	<a href="https://www.gigahertz-optik.com/de-de/produkt/ed-iss-100-md/">https://www.gigahertz-optik.com/de-de/produkt/ed-iss-100-md/</a>

## Bestellinformationen

Artikel-Nr	Modell	Beschreibung
15306649	ISS-8P-VA-100	Ulbrichtkugel Lichtquelle bestückt mit 100 W Quartzhalogenlampe. Manuelle variable Blende zur Intensitätseinstellung. Inklusive Lüfter mit Steckernetzteil und Bananestecker Anschlüssen.

<b>Artikel-Nr</b>	<b>Modell</b>	<b>Beschreibung</b>
15306648	ISS-8P-VA-20	Ulbrichtkugel Lichtquelle bestückt mit 20 W Quartzhalogenlampe. Manuelle variable Blende zur Intensitätseinstellung. Inklusive Lüfter mit Steckernetzteil und Bananestecker Anschlüssen.
15297929	ISS-8P-VA	Ulbrichtkugel Lichtquelle bestückt mit 5 W bis 100 W Quartzhalogenlampe. Manuelle variable Blende zur Intensitätseinstellung. Inklusive Lüfter mit Steckernetzteil und Bananestecker Anschlüssen.
15319038	ISS-8P-VAM-100	Ulbrichtkugel Lichtquelle bestückt mit 100 W Quartzhalogenlampe. Fernsteuerbare variable Blende mit RS232-Schnittstelle zur Intensitätseinstellung. Inklusive Lüfter mit Steckernetzteil und Bananestecker Anschlüssen.

## Kontakt, Kalibrierung, Service & Support

Wir sind weltweit für unsere hervorragende technische Beratung und unseren Kundendienst bekannt. Kontaktieren Sie uns, um gemeinsam die beste Lösung für Sie zu finden. Unsere Leistungen umfassen:

- Technische Beratung & Verkauf
- After-Sales-Unterstützung
- Kalibrierungen & Re-Kalibrierungen ([ISO/IEC 17025 Calibration Services](#), [Werkskalibrierung](#), [Calibration of Third-Party Products](#))
- Reparaturen und Aktualisierungen
- OEM & Machbarkeitsberatung bei kundenspezifischen Lösungen

[Senden Sie uns ihre Anfrage](#), oder kontaktieren Sie uns telefonisch. Wir würden uns auch über Ihr Feedback freuen oder bewerten Sie uns auf [Google](#).

### Gigahertz Optik GmbH

Tel.: +49 (0)8193-93700-0  
Fax: +49 (0)8193-93700-50  
[info@gigahertz-optik.de](mailto:info@gigahertz-optik.de)

An der Kälberweide 12  
82299 Türkenfeld, Germany